

**NABOR VPRAŠANJ ZA TEKMOVANJE MLADIH ČEBELARJEV SLOVENIJE  
SREDNJA STOPNJA – 7-9 RAZRED OSNOVNE ŠOLE**

Katere od naštetih možnosti so zaščite geografskega poimenovanja medu priznanega na evropskem nivoju?

Katere od naštetih lastnosti zagotavljajo sheme višje kakovosti na področju medu zaščitene na ravni EU?

Kateri med vsebuje vzorec št1?

Kateri med vsebuje vzorec št2?

Kateri med vsebuje vzorec št3?

Kje vse je območje pridelave Slovenskega medu z zaščiteno geografsko označbo?

Kako se imenuje prikazan čebelarški predmet?

Katera je snov iz katere je izdelan izpostavljen čebelarški predmet?

Za kateri namen se neposredno uporablja prikazan čebelarški predmet?

Kateri drugi predmet NE uporabljamo v zvezi s prikazanim čebelarškim predmetom?

Za kateri namen se neposredno uporablja prikazan čebelarški predmet?

S čim piči čebela?

Kateri izmed osebkov čebelje družine nima žela?

Zakaj je čebelji pik lahko smrtno nevaren?

Kako se imenuje prikazan čebelarški predmet?

Za kateri namen se neposredno uporablja prikazan čebelarški predmet?

V kakšnem tipu panja se praviloma uporablja prikazan čebelarški predmet?

Kateri naziv se ne uporablja za poimenovanje prikazanega čebelarskega predmeta?

Ali čebelja družina lahko preživi brez uporabe prikazanega čebelarskega predmeta?

Kako se imenuje izpostavljen čebelarški predmet?

Katera je snov iz katere je izdelan izpostavljen čebelarški predmet?

Izpostavljen čebelarški predmet se v čebelarstvu praviloma uporablja za ...

Katera je lastnost snovi iz katere je izdelan izpostavljen čebelarški predmet?

Kako čebele pridobijo snov iz katere je izdelan izpostavljen čebelarški predmet?

Vzorec katere medovite rastline je prikazan?

Medovita rastlina, katere vzorec je prikazan spada med:

Medovita rastlina, katere vzorec je prikazan, čebelam nudi:

Medovita rastlina, katere vzorec je prikazan se po latinsko imenuje:

Vzorec katere medovite rastline je prikazan?

Medovita rastlina, katere vzorec je prikazan, čebelam nudi:

Vzorec katere medovite rastline je prikazan?

Vzorec medovite rastline spada med:

Rastlina z latinskim imenom *Rubus idaeus* se po slovensko imenuje:



Rastlina z latinskim imenom *Erica carnea* se po slovensko imenuje:



Rastlina z latinskim imenom *Brassica napus* se po slovensko imenuje:



Rastlina z latinskim imenom *Taraxacum officinale* se po slovensko imenuje:



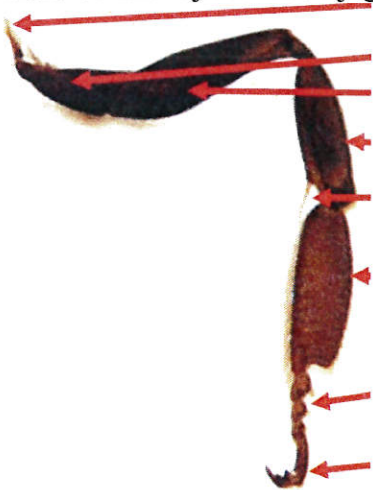
Facelija se po latinsko imenuje:

Robinija ali nepravna akacija se po latinsko imenuje:

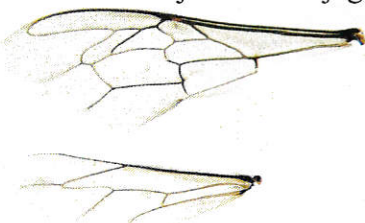
Jelka ali hoja se po latinsko imenuje:

Pravi kostanj se po latinsko imenuje:

Kako se imenuje del čebeljega telesa na sliki?



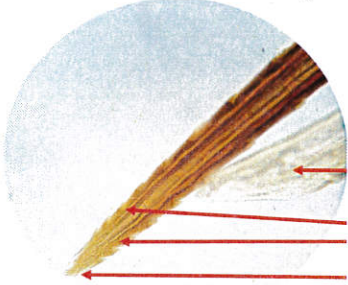
Kako se imenuje del čebeljega telesa na sliki?



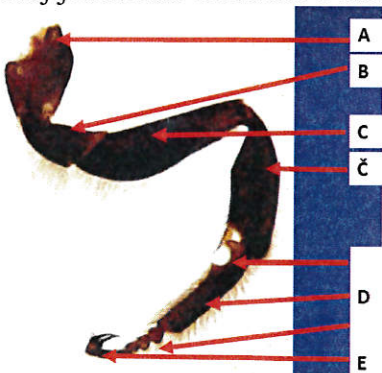
Kako se imenuje del čebeljega telesa na sliki?



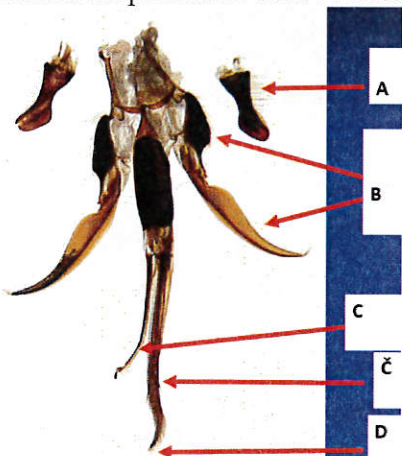
Kateremu osebku čebelje družine NE pripada del čebeljega telesa na sliki?



Kaj je na sliki označeno s črko C?  
Kaj je na sliki označeno s številko E?



Katera razporeditev delov telesa je v celoti pravilna?



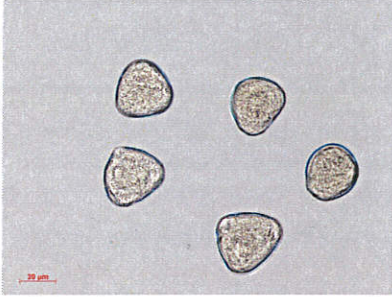
Mikroskopska fotografija peloda prikazuje pelod katere rastline?



Mikroskopska fotografija peloda prikazuje pelod katere rastline?



Mikroskopska fotografija peloda prikazuje pelod katere rastline?



Ali imajo zrnca cvetnega prahu enako obliko ne glede iz kakšne rastline je nabran?  
Slika prikazuje:



Sat na sliki je pretežno zaseden:



Sat na sliki prikazuje:



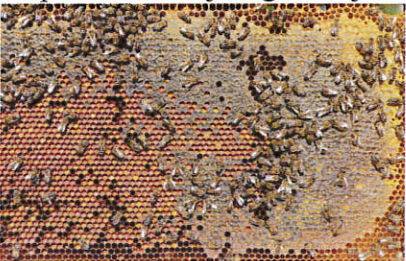
Ali so čebele z rumenimi obročki na zadku, prikazane na sliki, značilne za kranjsko čebelo?



Ali je potrebno sat na sliki, glede na barvo, že izločiti iz čebelje družine?



Za izdelavo narejenca imaš na razpolago 2x sat A, 2x sat B, 3x sat C. Kakšna je pravilna razporeditev urejenega narejenca?



2x sat A



2x sat B



3x sat C

Med katere živali uvrščamo čebele?

Kako se imenuje vrsta čebele, ki izvira iz naših krajev?

Kaj je trdil Peter Pavel Glavar?

S čim si je Anton Janša zagotovil svetovno slavo?

Kateri znani slovenski čebelar je leta 1778 v slovenščino prevedel in dopolnil znano Janševo knjigo: Razprava o rojenju?

V katerem stoletju v preteklosti so slovensko čebelarstvo zaznamovali možje, ki so veliko storili na področju čebelarstva?

Katero knjigo je napisal Anton Janša?

Kaj je na sliki?



Kako pri nas imenujemo združbo, v kateri živijo čebele?

Kateri osebki se izležejo iz oplojenega jajčeca?

Iz katerih delov je sestavljen komplet nakladni panj?

Kakšna jajčeca zalega matica?

Kaj se izleže iz neoplojenega jajčeca?

Zakaj so v čebelji družini potrebni troti?

Kaj je matica?

Mednarodna barvna koda za označevanje čebeljih matic je predpisana po posameznih letih. Obkroži pravi odgovor!

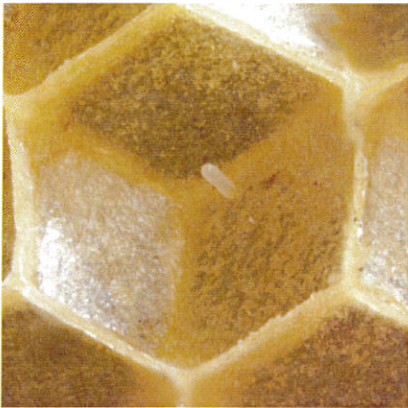
Kolikšna je dolžina sata v AŽ-panju?  
 Koliko jajčec dnevno lahko zaleže zelo plodna matica v najugodnejših pogojih?  
 Kakšen panj uporablja največ čebelarjev na svetu?  
 Koliko stare čebele gradijo satje?  
 Kaj počnejo čebele pozimi?  
 Kako čebele gradijo satje v panju?  
 Koliko časa traja razvoj čebeljega jajčeca?  
 Kako imenujemo prvi spomladanski izlet čebel?  
 Česa pozimi ni v normalni čebelji družini?  
 Kako imenujemo čebeljo družino, iz katere izleti roj?  
 Kako se čebele naravno razmnožujejo?  
 Kolikšna je temperatura v panju, ko je v njem zalega?  
 Koliko časa je jajčece v celici pred preobrazbo?  
 Kaj je preleganje matice?  
 Katero vedenje se odvija na sliki?



Za koliko se poveča pridelek medu, če čebele rojijo?  
 Pri kateri zunanji temperaturi čebele razpustijo gručo ter začnejo nabirati cvetni prah in medicino?  
 Kaj sporoča čebela s plesom v obliki osmice s pozibavajočim zadkom?  
 Koliko dni traja razvojna doba od jajčeca do izleganja?  
 Koliko dni po končanem parjenju začne oprášena matica zalegati jajčeca?  
 S čim hranijo čebele delavke matično ličinko?  
 Koliko dni traja preobrazba trotovske ličinke?  
 V kakšni celici se nadaljuje razvoj bube?  
 Kaj spodbudi gradnjo prelegalnih matičnikov?  
 Kaj čebele čistijo vrstnicam:  
 Kje se praši matica?  
 Kaj pomeni pogostejše zibanje zadka, potresavanje in brenčanje čebel plesalk po satju?  
 S čim krmijo čebele krmilke ličinko delavke?  
 Koliko čebel čisti posamezno celico? ???  
 Kako čebele prinesejo v panj medicino?  
 Kam odloži čebela prineseni nektar ali mano?  
 Kdaj izleti prvi roj iz panja?  
 Kje začne matica zalegati?  
 Kako leži tri dni staro jajčece?  
 Kje čebele najraje ližejo matico?  
 Kako se čebele naravno razmnožujejo?  
 Če čebele oddajajo cvileče zvoke, to pomeni, da:  
 Kolikšna je temperatura v panju, ko je v njem zalega?  
 Kaj je na sliki?



Kaj vidimo na sliki?



Kaj vidimo na sliki?



Kaj je na sliki?



Kako feromon, ki ga oddaja matica, vpliva na čebele delavke?

Katere čebele delavke ne morejo pičiti?

S kakšno povprečno hitrostjo leti čebela?

S čim srka čebela medicino – tekočino?

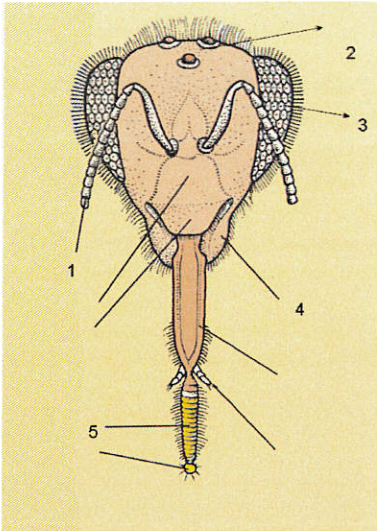
Kako se imenuje kri čebele?

Kaj označeno je na sliki

S številko 1?

S številko 5?

S številko 3?



Kakšne oči ima čebela?

Kako še drugače rečemo medni golši?

Kje se nahajajo goltne žleze pri čebeli?

Kakšno vlogo imajo slinske žleze čebel?

S čim čebele zaznavajo zvok?

Kje so tipalnice čebele delavke?

Na katerem delu čebeljega telesa so pritrjena krila in noge?

Kako se imenuje rastlina na sliki?



Kako se imenuje rastlina na sliki?



Kako se imenuje rastlina na sliki?



Kako se imenuje rastlina na sliki?



Kako se imenuje rastlina na sliki?



Kako se imenuje rastlina na sliki?



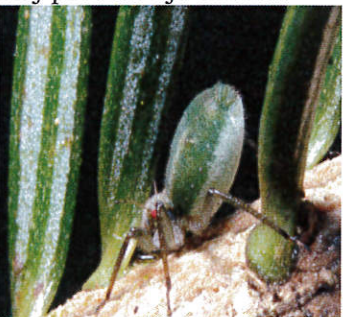
Kako se imenuje rastlina na sliki?



Kako se imenuje rastlina na sliki?



Kaj predstavlja sličica?



Koliko kg medu porabi srednje razvita čebelja družina v enem letu?

Katero drevo najbolj obilno izloča med?

Kako imenujemo sladke kapljice na iglavcih in listavcih?

Kaj je poglobitni vir sladkih tekočin v naravi, ki so zanimive za čebele?

Zakaj sadimo ozsejemo medovite rastline?

Kaj je potrebno upoštevati pri prevozu čebel na pašo?

Katere znanilke pomladi dajejo čebelam obilico cvetnega prahu?

Kako imenujemo rastline bogate z medicino ali mano, s cvetnim prahom?

Do katere razdalje od čebelnjaka do pašišča čebele najboljše izkoristijo pašo?

V kakšnem vremenu rastline najboljše medijo?

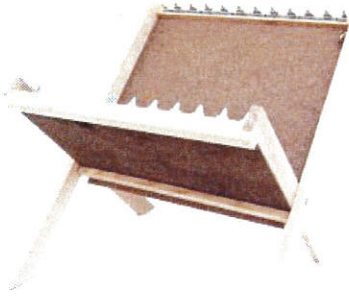
Katero drevo je najpomembnejše za donos mane v Sloveniji?  
Kakšno pašo ponuja čebelam pomladanski žafran?  
Kako svetloba deluje na med?  
Kako shranjujemo med?  
Ali so kristali kristaliziranega medu znak, da je med pokvarjeni?  
Kako med varujejo čebele v panju pred vplivom okoliške vlage?  
Obkroži pravilne trditve:  
Ali hojev med prištevamo k svetlim ali temnim vrstam medu?  
Kako vpliva med na škodljive mikroorganizme v človeškem telesu?  
Pri kakšni temperaturi med redko kristalizira?  
Kaj je matični mleček?  
Ali lahko umre človek od enega čebeljega pika?  
Kje nastaja cvetni prah (na cvetu)?  
Kako shranjujemo cvetni prah?  
Kako shranjujemo cvetni prah, da se ne kvari, da se v njem ne razvijeta voščeni molj in pršica?  
Od česa je odvisna kristalizacija medu?  
Kateri navedeni škodljivci čebel živijo zunaj panja?  
Ali čebelam pesticidi za zatiranje škodljivcev škodujejo?  
Katere organe čebeljega telesa napada noseča?  
Kaj storimo s satjem, v katerem je zalega obolela za hudo gnilobo?  
Kdaj miši naredijo škodo pri čebelah?  
Katere bolezni ne povzroča pršica *akrapis woodi*?  
Zakaj je upadla količina pridelanega sadja ravno tedaj, ko je varoza uničila največ čebel?  
Katere bolezni čebelje zalege poznaš?  
Kaj vse v današnjem času vse ogroža čebele?  
Kako se imenuje bakterija, ki povzroča hudo gnilobo?  
Kaj čebelo najbolj ogroža?  
Katera od čebeljih bolezni je nevarna tudi človeku?  
Kateri so povzročitelji nalezljivih bolezni?  
Kaj uničuje ličinka voščene vešče?  
Za kaj nam služijo čebelarske vilice?  
Kaj je na sliki?



Kaj je na sliki?



Kaj je na sliki?



Kaj je na sliki?



Kaj je na sliki?



Kaj je na sliki?



Kaj je na sliki?



Kaj je na sliki?



Kaj je na sliki?



Kaj je na sliki?



Za kaj nam služi sončni topilnik?

Kdo skrbi v sodobnem čebelarjenju za obnovo satja?

Kaj vse mora čebelar upoštevati pri postavitvi čebelnjaka?

Kakšen pomen ima označevanje matic?

Ali je priporočljivo pogosto pregledovanje čebel?

Kateri opraševalci žužkocvetnih rastlin so poleg medonosnih čebel še pomembni za opraševanje rastlin?

Zakaj imajo čebele neprecenljivo vlogo v naravi?

Katera opravila čebelar opravlja januarja

Katera opravila čebelar opravlja februarja

Katera opravila čebelar opravlja marca

Katera opravila čebelar opravlja aprila

Katera opravila čebelar opravlja maja

Katera opravila čebelar opravlja junija

Katera opravila čebelar opravlja julija

Katera opravila čebelar opravlja avgusta

Katera opravila čebelar opravlja septembra

Katera opravila čebelar opravlja oktobra

Katera opravila čebelar opravlja novembra in decembra

Kako se imenuje glasilo slovenskih čebelarjev

