

**NABOR VPRAŠANJ ZA TEKMOVANJE MLADIH ČEBELARJEV SLOVENIJE
NIŽJA STOPNJA – 1-6 RAZRED OSNOVNE ŠOLE**

KATERE OD NAŠTETIH MOŽNOSTI SO ZAŠČITE GEOGRAFSKEGA POIMENOVANJA
MEDU PRIZNANEGA NA EVROPSKEM NIVOJU?

KATERI MED VSEBUJE VZOREC ŠT1?

KATERI MED VSEBUJE VZOREC ŠT2?

KATERI MED VSEBUJE VZOREC ŠT3?

KAKO SE IMENUJE PRIKAZAN ČEBELARSKI PREDMET?

KATERA JE SNOV IZ KATERE JE IZDELAN IZPOSTAVLJEN ČEBELARSKI PREDMET?

ZA KATERI NAMEN SE NEPOSREDNO UPORABLJA PRIKAZAN ČEBELARSKI
PREDMET?

KAKO SE IMENUJE PRIKAZAN ČEBELARSKI PREDMET?

ZA KATERI NAMEN SE NEPOSREDNO UPORABLJA PRIKAZAN ČEBELARSKI
PREDMET?

S ČIM PIČI ČEBELA?

KAKO SE IMENUJE PRIKAZAN ČEBELARSKI PREDMET?

ZA KATERI NAMEN SE NEPOSREDNO UPORABLJA PRIKAZAN ČEBELARSKI
PREDMET?

V KAKŠNEM TIPU PANJA SE PRAVILOMA UPORABLJA PRIKAZAN ČEBELARSKI
PREDMET?

KAKO SE IMENUJE IZPOSTAVLJEN ČEBELARSKI PREDMET?

KATERA JE SNOV IZ KATERE JE IZDELAN IZPOSTAVLJEN ČEBELARSKI PREDMET?

IZPOSTAVLJEN ČEBELARSKI PREDMET SE V ČEBELARSTVU PRAVILOMA
UPORABLJA ZA ...

VZOREC KATERE MEDOVITE RASTLINE JE PRIKAZAN?

MEDOVITA RASTLINA, KATERE VZOREC JE PRIKAZAN SPADA MED:

MEDOVITA RASTLINA, KATERE VZOREC JE PRIKAZAN, ČEBELAM NUDI:

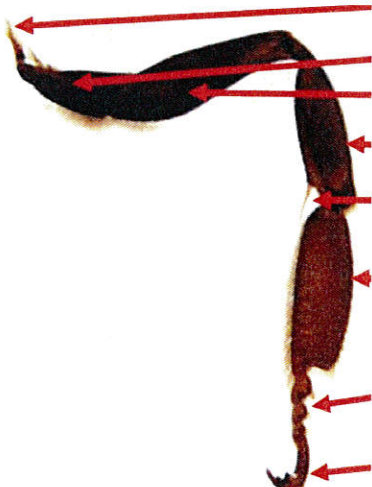
VZOREC KATERE MEDOVITE RASTLINE JE PRIKAZAN?

MEDOVITA RASTLINA, KATERE VZOREC JE PRIKAZAN, ČEBELAM NUDI:

VZOREC KATERE MEDOVITE RASTLINE JE PRIKAZAN?

VZOREC MEDOVITE RASTLINE SPADA MED:

KAKO SE IMENUJE DEL ČEBELJEGA TELESA NA SLIKI?



KAKO SE IMENUJE DEL ČEBELJEGA TELESA NA SLIKI?



SLIKA PRIKAZUJE:



SAT NA SLIKI JE PRETEŽNO ZASEDEN:



SAT NA SLIKI PRIKAZUJE:



KATERI SLOVENSKI ČEBELAR JE PRED VEČ KOT 200 LETI VODIL DVORNO ČEBELARSKO ŠOLO NA DUNAJU IN JE BIL PRVI ČEBELARSKI UČITELJ?

KAKO SE IMENUJE VRSTA ČEBELE, KI IZVIRA IZ NAŠIH KRAJEV?

MED KATERE ŽIVALI UVRŠČAMO ČEBELE?

ANTON JANŠA SE JE RODIL 20MAJA 1734 NA/V:

KAKO ŠE DRUGAČE IMENUJEMO MEDONOSNO ČEBELO?

OBKROŽI ČRKO PRED POPOLNIM IMENOM AŽ-PANJA!

KATERI SO ČLANI ČEBELJE DRUŽINE?

KATERI ČLAN ČEBELJE DRUŽINE NORMALNO ZALEGA JAJČECA?

IZ KAKŠNEGA JAJČECA SE RAZVIJE IN IZLEŽE MATICA?

KAKO IMENUJEMO VMESNI PRAZEN PROSTOR MED SATI V PANJU?

KAKO IMENUJEMO CELICO, IZ KATERE SE IZLEŽE MATICA

S KATERIMI BARVAMI VSE OZNAČUJEMO MATICE?

KAJ SO SESTAVNI DELI KOMPLETNEGA NAKLADNEGA PANJA?

KOLIKO TROTOV ŽIVI POLETI V POVPREČNI ČEBELJI DRUŽINI?

KAKŠNO HRANO UŽIVA LIČINKA MATICE?

KAJ JE NA SLIKI?



KAJ SE IZLEŽE IZ OPLOJENEGA JAJČECA?

KATERA MATICA NARAVNO ZAPUSTI PANJ S PRVIM ROJEM?

KAKŠNO JE PRAVILNO ZAPOREDJE RAZVOJNIH OBDOBIJ ČEBELE?

KAJ JE NA SLIKI?



KOLIKO ČASA TRAJA RAZVOJ MATICE DO IZLEGANJA?

KOLIKO VODE LETNO POTREBUJE ČEBELJA DRUŽINA?

KAJ POČNEJO ČEBELE POZIMI?

KAKO ČEBELE GRADIJO SATJE V PANJU?

KOLIKO ČASA TRAJA RAZVOJ ČEBELJEGA JAJČECA?

KAKO IMENUJEMO PRVI SPOMLADANSKI IZLET ČEBEL?

ČESA POZIMI NI V NORMALNI ČEBELJI DRUŽINI?

KAKO IMENUJEMO ČEBELJO DRUŽINO, IZ KATERE IZLETI ROJ?

S ČIM SRKA ČEBELA MEDICINO – TEKOČINO?

KAKO SE ČEBELE NARAVNO RAZMNOŽUJEJO?

KOLIKŠNA JE TEMPERATURA V PANJU, KO JE V NJEM ZALEGA?

KAJ NAREDIJO ČEBELE NA PRVIH IZLETNIH DNEH SPOMLADI?

KAJ POSPEŠUJE ROJENJE?

KAKŠNA JE NALOGA VOSKOVNIH ŽLEZ?

V KATEREM DELU AŽ-PANJA SE OBIČAJNO NAHAJA MATICA Z ZALEGO?

KAJ SE RAZVIJE IZ JAJČECA?

KATERO VEDENJE SE ODVIJA NA SLIKI?



KAJ JE NA SLIKI?



KAJ JE NA SLIKI?



- KOLIKO KG MEDU PORABI SREDNJE RAZVITA ČEBELJA DRUŽINA V ENEM LETU?
KAKŠNA JAJČECA ZALEGA MATICA?
KAM PRITRDI MATICA JAJČECE, KO GA IZTISNE IZ ZADKA?
KATERE VRSTE CELIC GRADIJO ČEBELE?
KOLIKO CVETNEGA PRAHU POTREBUJE ČEBELJA DRUŽINA LETNO ZA SVOJ RAZVOJ?
KATERA DELA OPRAVLJA MLADA ČEBELA V PANJU PREDEN POSTANE PAŠNA ČEBELA?
KAKO SE ČEBELE SPOZNAVAJO?
KDAJ JE MATICA NAJBOLJ PLODNA?
KATERIM ČEBELAM PRAVIMO DOJILJE?
KAKO SPOROČAJO ČEBELE NABIRALKE OSTALIM ČEBELAM, KJE JE PAŠA?
IZ KATERIH GLAVNIH DELOV JE SESTAVLJENO TELO ČEBELE?
KAJ IMA ČEBELA NA GLAVI?
NA KATEREM DELU ČEBELJEGA TELESA SO PRITRJENA KRILA IN NOGE?
S ČIM ČEBELE DIHAJO?
IZ KOLIKIH VIDNIH OBROČKOV JE SESTAVLJEN ZADEK ČEBELE?
KOLIKO PAROV KRIL IMA ČEBELA?
KJE SO TIPALNICE ČEBELE DELAVKE?
KATERE BARVE VIDIJO ČEBELE?
KJE IMA ČEBELA ČUTILO ZA VOH?
KOLIKO OČI IMA ČEBELA?
ALI LAHKO ČEBELA GIBLJE NOGE V VSE SMERI?
KAKO JE SESTAVLJENO ŽELO ČEBELE?
KAKO SE IMENUJE RASTLINA NA SLIKI?



KAKO SE IMENUJE RASTLINA NA SLIKI?



KAKO SE IMENUJE RASTLINA NA SLIKI?



KAKO SE IMENUJE RASTLINA NA SLIKI?



KAKO SE IMENUJE RASTLINA NA SLIKI?



KAKO SE IMENUJE RASTLINA NA SLIKI?



KDO POVZROČA MANOVO PAŠO?

DA OBOGATIMO ČEBELJO PAŠO SEJEMO:

KAJ VSE NABIRAJO ČEBELE V NARAVI IN PRINAŠAJO V PANJ?

NA KATERIH RASTLINAH LAHKO NAJDEJO ČEBELE OBILNEJŠO MANOVO PAŠO?
NA KATERI RASTLINI NABEREJO ČEBELE PRVI CVETNI PRAH?
KATERE RASTLINE NUDIJO ČEBELAM OBILO MEDIČINE?
ALI LAHKO UMRE ČLOVEK OD ENEGA ČEBELJEGA PIKA?
KAKO SHRANJUJEMO MED?
ALI SO KRISTALI KRISTALIZIRANEGA MEDU ZNAK, DA JE MED POKVARJEN?
KAKO SVETLOBA DELUJE NA MED?
KAKO ČEBELE PRINESEJO V PANJ CVETNI PRAH?
IZ ČESA ČEBELE GRADIJO SATJE?
KAJ NAPRAVIJO ČEBELE Z MEDOM, KO JE DOVOLJ ZREL?
OBKROŽI SVETEL MED!
ALI ČEBELAM PESTICIDI ZA ZATIRANJE ŠKODLJIVCEV ŠKODUJEJO?
KATERI NAVEDENI ŠKODLJIVCI ČEBEL ŽIVIJO ZUNAJ PANJA?
KATERI PLENILCI OGROŽAJO ČEBELE?
KAJ UNIČUJE LIČINKA VOŠČENE VEŠČE?
KATERA ČEBELJA BOLEZEN POVZROČA NAJVEČJO GOSPODARSKO ŠKODO?
ZA KAJ NAM SLUŽIJO ČEBELARSKE VILICE?
KATERE PRIPOMOČKE POTREBUJE ČEBELAR PRI TOČENJU MEDU?
KAJ JE NA SLIKI?



KAJ JE NA SLIKI?



KAJ JE NA SLIKI?



KAJ JE NA SLIKI?



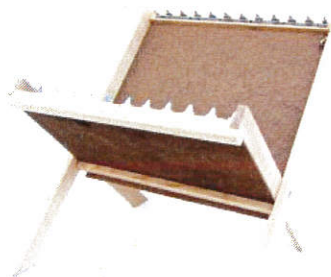
KAJ JE NA SLIKI?



KAJ JE NA SLIKI?



KAJ JE NA SLIKI?



KAJ JE NA SLIKI?



ZAKAJ ČEBELAR UPORABLJA ZAŠČITNO POKRIVALO Z MREŽO?

KAJ JE SODOBNO ČEBELARJENJE?

ZA KAJ NAM SLUŽI SONČNI TOPILNIK?

KAJ JE OPAZOVALNI PANJ?

KDO SKRBI V SODOBNEM ČEBELARJENJU ZA OBNOVO SATJA?

KATERI OPRAŠEVALCI ŽUŽKOCVETNIH RASTLIN SO POLEG MEDONOSNIH ČEBEL ŠE POMEMBNI ZA OPRAŠEVANJE RASTLIN?

ZAKAJ IMAJO ČEBELE NEPRECENLJIVO VLOGO V NARAVI?

KATERA OPRAVILA ČEBELAR OPRAVLJA JANUARJA

KATERA OPRAVILA ČEBELAR OPRAVLJA FEBRUARJA

KATERA OPRAVILA ČEBELAR OPRAVLJA MARCA

KATERA OPRAVILA ČEBELAR OPRAVLJA APRILA

KATERA OPRAVILA ČEBELAR OPRAVLJA MAJA

KATERA OPRAVILA ČEBELAR OPRAVLJA JUNIJA

KATERA OPRAVILA ČEBELAR OPRAVLJA JULIJA

KATERA OPRAVILA ČEBELAR OPRAVLJA AVGUSTA

KATERA OPRAVILA ČEBELAR OPRAVLJA SEPTEMBRA

KATERA OPRAVILA ČEBELAR OPRAVLJA OKTOBRA

KATERA OPRAVILA ČEBELAR OPRAVLJA NOVEMBRA IN DECEMBRA

KATERA OPRAVILA ČEBELAR OPRAVLJA DECEMBRA

V KATEREM SLOVENSKEM KRAJU JE ZNANI ČEBELARSKI MUZEJ?

KAKO SE IMENUJE GLASILO SLOVENSКИH ČEBELARJEV

V KATEREM KRAJU JE ČEBELARSKI CENTER SLOVENIJE?