

Čebelarska zveza Slovenije
Javna svetovalna služba v čebelarstvu

E-svetovalec

MAJ 2025

TEHNOLOGIJA ČEBELARJENJA:

Maja je razvoj čebel na vrhuncu. Dnevi so dolgi, sonce je visoko na nebu. Plodišča panjev so polna čebel, zalege in medu. V tem času je zelo pomembna graditev satja, kajti na voljo moramo imeti dovolj prostora za zalego.

O pravilnem postavljanju satja v čebeljem gnezdu si lahko preberete v povezavi:

<http://www.czs.si/Files/Slovenski%20cebelar%2010-2010.pdf>

<https://vimeo.com/manage/videos/623535793>

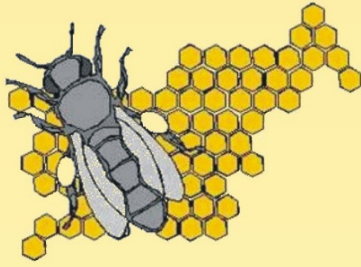
O oskrbi čebeljih družin v rojilnem razpoloženju lahko izveste v povezavi:

<http://www.czs.si/Upload/files/Slovenski%20cebelar%205-2015.pdf>

O oskrbi rojev pa v povezavi:

<http://www.czs.si/Files/Slovenski%20cebelar%206-2014.pdf>

<https://vimeo.com/manage/videos/374352632>



Čebelarstva zveza Slovenije
Javna svetovalna služba v čebelarstvu

E-svetovalec

V skladu z majskimi apitehničnimi ukrepi za zmanjševanje števila varoj, v panje v tem mesecu vstavimo gradilne satnike (ob rob gnezda). Ti so pomembni tako v boju proti varojam, kot tudi v selekcijskem smislu. Več o tem v povezavi:

http://www.czs.si/objave_podrobno_czs/8227 in

<http://www.czs.si/Files/Slovenski%20cebelar%203-2011.pdf>

<https://vimeo.com/manage/videos/374351835>

V tem obdobju si naredimo rezervne družine. Kako to napraviti si preberite v povezavi :

<http://www.czs.si/Files/Slovenski%20cebelar%206-2014.pdf>

in

<http://www.czs.si/Files/Slovenski%20cebelar%206-2013.pdf>

<https://vimeo.com/manage/videos/374350378>

VARNA HRANA:

V kolikor so pogoji za medenje dobri, v tem mesecu lahko točimo med.. Pri tem moramo poleg tega, da poskrbimo za ustrezne higiensko tehnične pogoje za delo, poskrbeti tudi za to, da je med, ki ga točimo zrel.

Čebelarjem svetujemo, da pri točenju upoštevajo Smernice dobrih higienskih navad v čebelarstvu

<http://www.czs.si/content/X3>

Več o točenju medu si lahko preberete v povezavi:

<http://www.czs.si/Files/Slovenski%20cebelar%205-2010.pdf>